



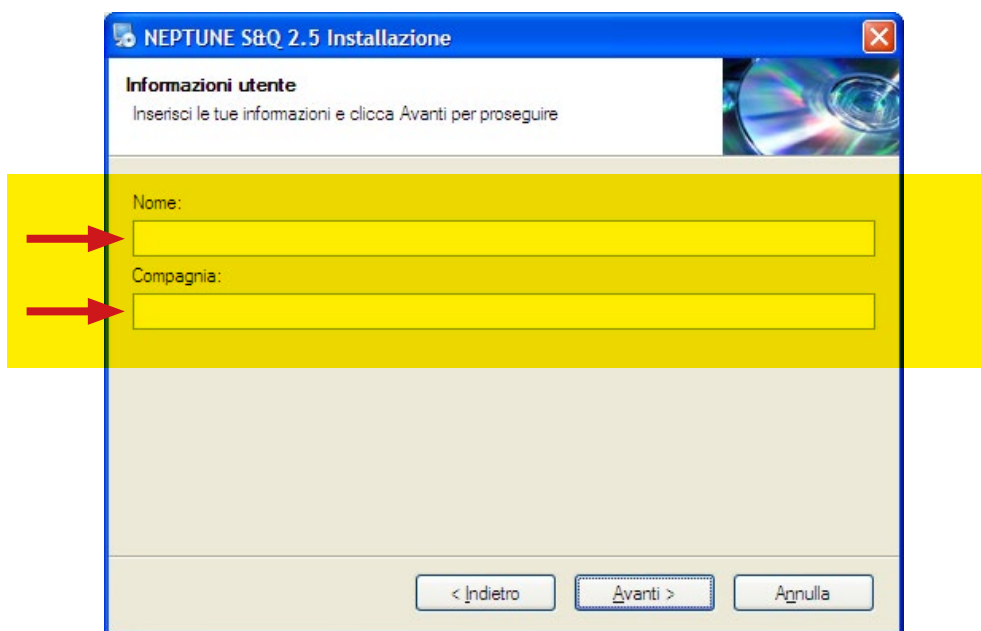
ventilclima[®]

Installazione Software

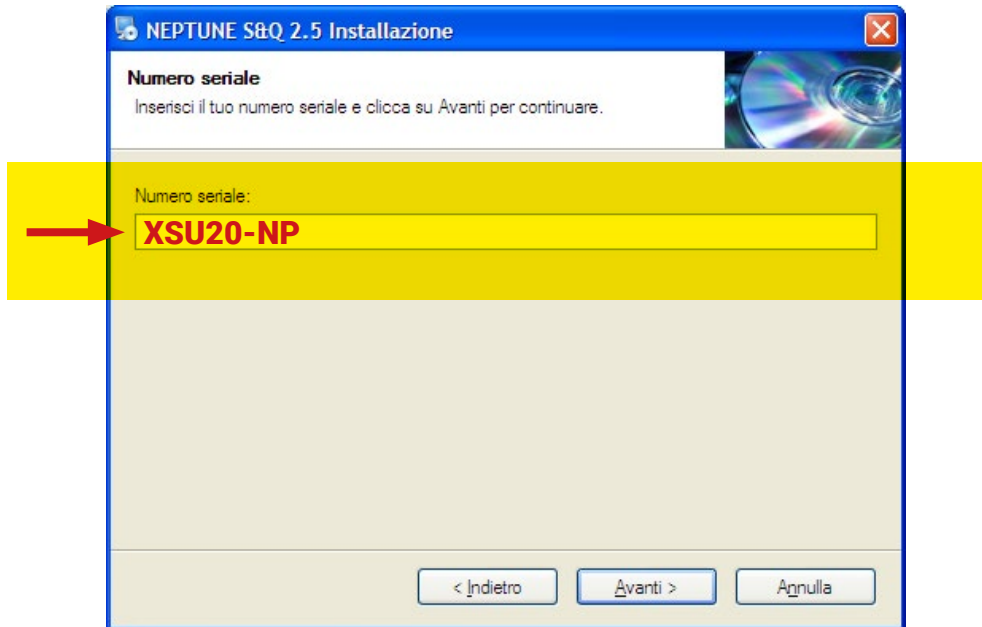
1. Eseguire il download di S&Q SOFTWARE e lanciare il setup di installazione.
Premere AVANTI.



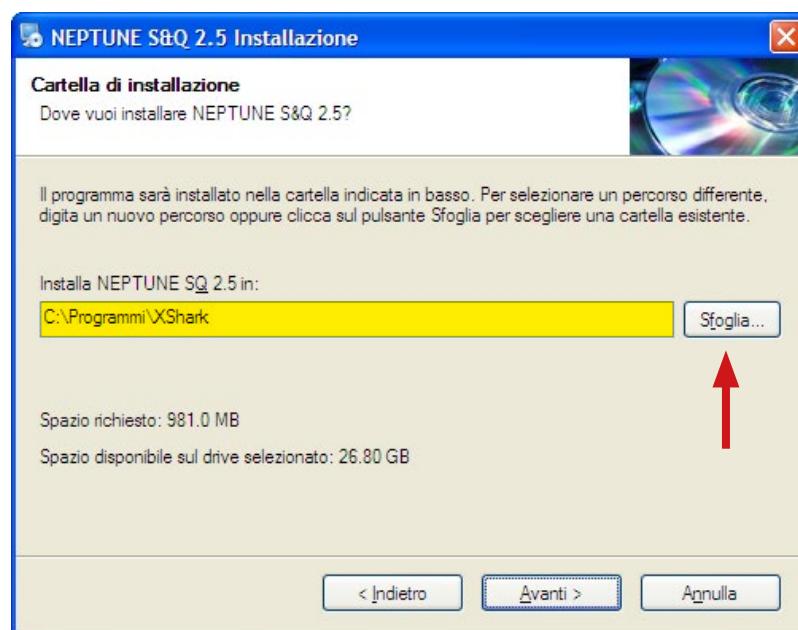
2. Inserire il proprio nome e il nome dell'azienda.
Premere AVANTI.



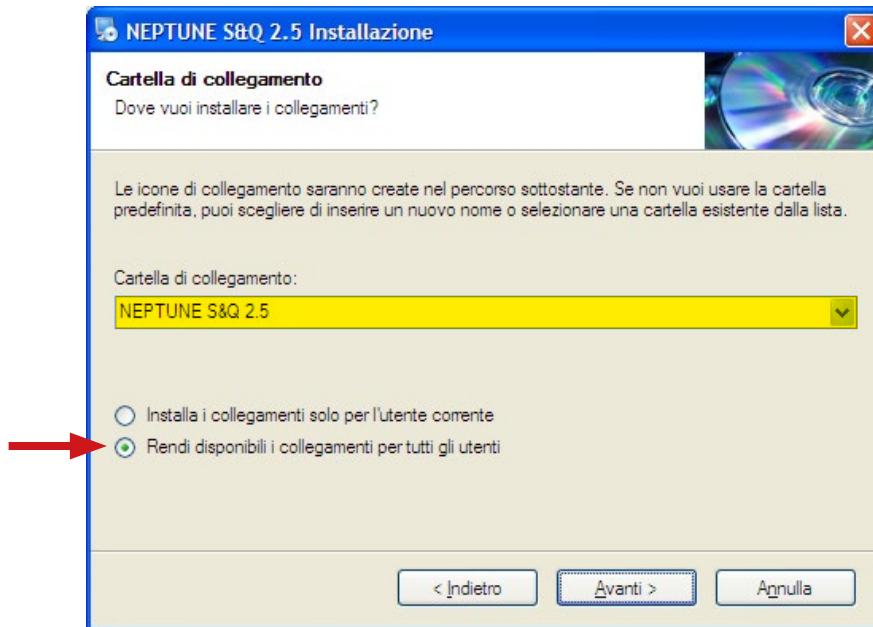
3. Inserire il seguente numero seriale: **XSU20-NP**.
Premere AVANTI.



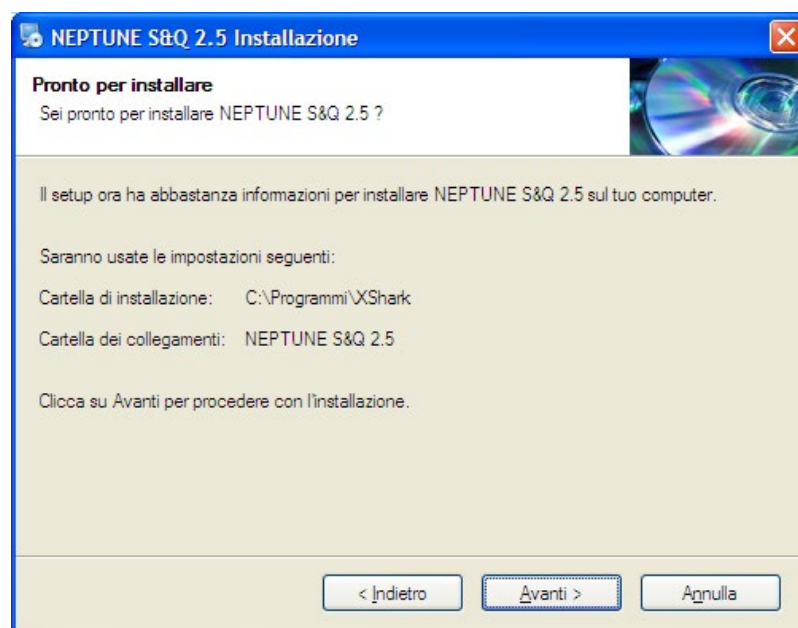
4. Selezionare il percorso di installazione.
Premere AVANTI.



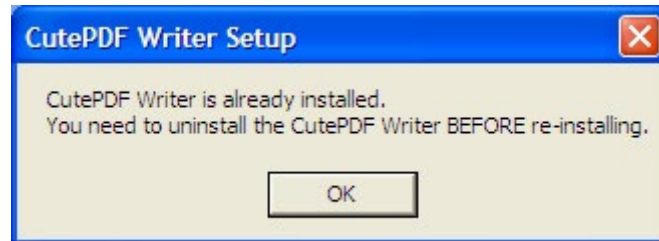
5. Selezionare dove installare le cartelle di collegamento e flaggare a quali utenti rendere visibile il programma.



6. Confermare le impostazioni di installazione. Premere AVANTI per avviare l'installazione.



7. Schermata di Avviso di installazione per generatore PDF.
Premere OK.



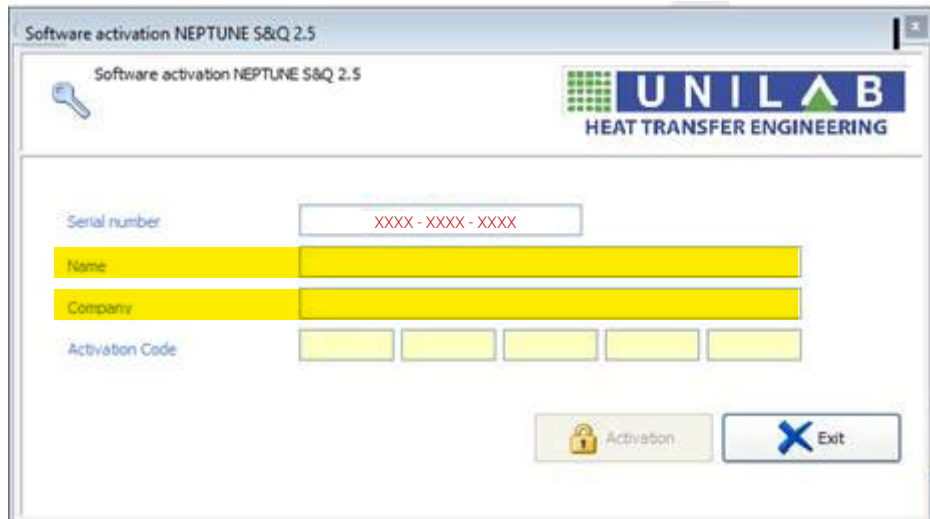
8. Installazione completata.
Premere FINE.



Ad installazione ultimata verrà creata la seguente icona nel desktop.



9. Cliccare 2 volte sull'icona, apparirà la seguente schermata con il numero seriale, differente per ogni utente:



Software activation NEPTUNE S&Q 2.5

UNILAB
HEAT TRANSFER ENGINEERING

Serial number: XXXX - XXXX - XXXX

Name: [Yellow highlighted field]

Company: [Yellow highlighted field]

Activation Code: [Five empty boxes]

Buttons: Activation, Exit

Compilare i campi "Name" e "Company".

10. Accedere al sito ventilclima.com nell'area SUPPORTO > S&Q SOFTWARE, effettuare la registrazione per richiedere le chiavi di attivazione (Activation Code), compilando il form:

Richiesta chiavi di attivazione

IMPORTANTE!
IL NUMERO SERIALE VIENE FORNITO DURANTE L'INSTALLAZIONE DEL SOFTWARE DI SELEZIONE.
La richiesta verrà recapitata all'azienda che registrerà i dati e fornirà la chiave di attivazione tramite email all'indirizzo inserito dal richiedente.
NOTA BENE: Ventilclima SpA si riserva il diritto di decidere se fornire o meno le chiavi di attivazione.

AZIENDA Inserisci l'Azienda	NOME Inserisci il Nome	COGNOME Inserisci il Cognome
RUOLO Inserisci il Ruolo	INDIRIZZO Inserisci l'Indirizzo	CAP Inserisci il CAP
CITTÀ Inserisci il Città	TELEFONO Inserisci il Telefono	EMAIL Inserisci l'email

NUMERO SERIALE
XXXX - XXXX - XXXX

[Letta l'informativa sul trattamento dei dati.](#)

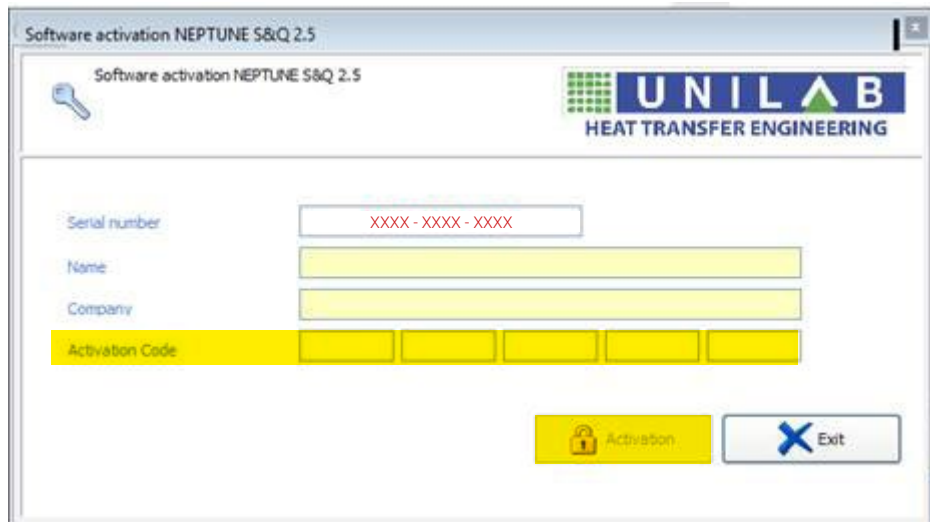
Cliccando sul pulsante di invio, confermo la richiesta del servizio indicato al punto a) dell'informativa, il consenso al trattamento dei dati per le finalità del servizio e con le modalità di trattamento previste nell'informativa medesima, incluso l'eventuale trattamento in Paesi membri dell'UE o in Paesi extra UE.

invia richiesta

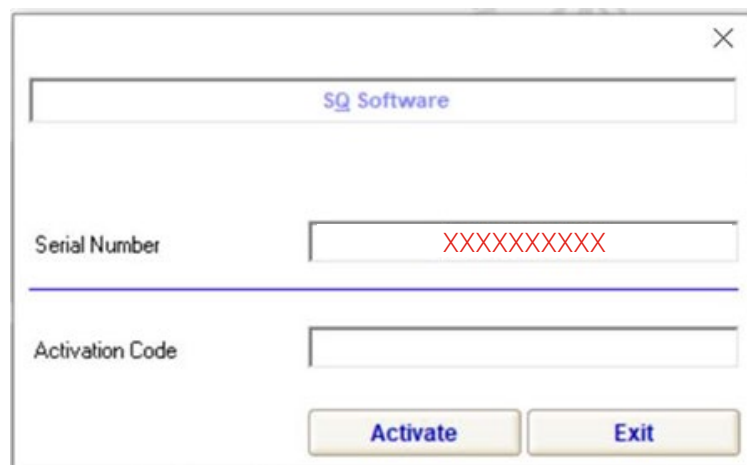


11. In breve tempo Ventilclima fornirà il primo Activation Code, all'indirizzo email comunicato.

12. Nella schermata di installazione inserire il codice ricevuto tramite email e cliccare "Activation"



13. Schermata seguente:

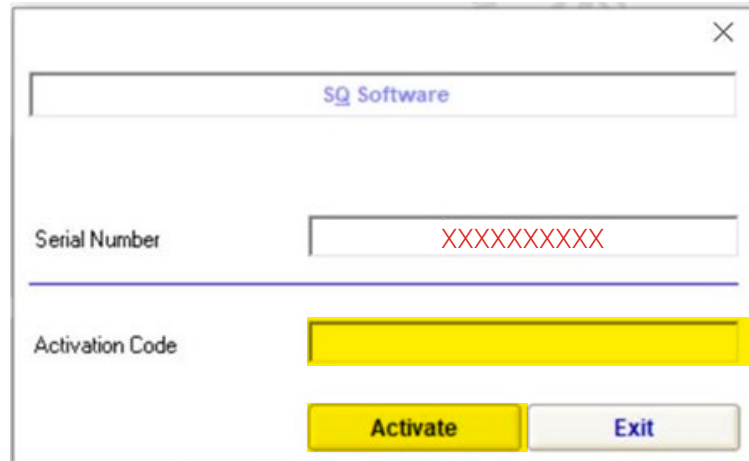


Per richiedere il secondo Activation Code, rispondere all'email ricevuta da Ventilclima (punto 11) comunicando il Serial Number che compare nella schermata qui sopra.



14. In breve tempo Ventilclima fornirà il secondo Activation Code, tramite email.

15. Nella schermata di installazione inserire il codice ricevuto tramite email e cliccare "Activate" per completare l'installazione.



The screenshot shows a software installation window titled "SQ Software". It contains the following elements:

- A header bar with the text "SQ Software".
- A "Serial Number" label next to a text input field containing "XXXXXXXXXX".
- An "Activation Code" label next to a yellow text input field.
- Two buttons at the bottom: a yellow "Activate" button and a grey "Exit" button.